

はるサポたより



(厚生労働省認定事業 受託団体 特定非営利活動法人 ワーカーズコープ)

4月のはるサポスケジュール

2015年4月号

1日	水	通常相談・ポスティング
2日	木	通常相談・ポスティング(予備日)
3日	金	通常相談・コミュニケーションセミナー
4日	土	通常相談・農作業・心理カウンセリング
5日	日	休館日
6日	月	休館日
7日	火	通常相談
8日	水	通常相談・内職
9日	木	通常相談・HW出張相談・内職
10日	金	通常相談・内職
11日	土	通常相談・農作業・語ろう会
12日	日	休館日
13日	月	休館日
14日	火	通常相談
15日	水	通常相談
16日	木	通常相談・心理カウンセリング
17日	金	通常相談
18日	土	通常相談・農作業
19日	日	休館日
20日	月	休館日
21日	火	通常相談・小牧出張相談・ポスティング
22日	水	通常相談・ポスティング
23日	木	通常相談・HW出張相談・ポスティング(予備日)
24日	金	通常相談
25日	土	通常相談・農作業
26日	日	休館日
27日	月	休館日
28日	火	通常相談
29日	水	休館日(昭和の日)
30日	木	通常相談・就活セミナー

出張相談
しています



◆小牧市役所 事前にご予約下さい!

21日(火)
13:00~16:00
場所:小牧市役所本庁舎
2階第2相談室

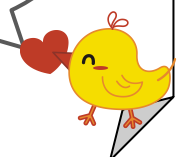
◆春日井ハロワーク 予約不要です!

9日(木)、23日(木)
10:00~16:00
場所:ハロワーク春日井
2階会議室

◆心理カウンセリング

事前にご予約下さい!
4日(土)、16日(木)
13:30~16:30
場所:はるサポ

気になることがあれば、
臨床心理士へ
相談してみよう!



○編集者より

4月は何か始めるのにぴったりの時期…。あなたは何を始めますか?はるサポも新体制でスタートです!!

♪4月のセミナー・イベントのお知らせ♪ 興味があればスタッフへお伝えください！ (事前予約制です)

利用者交流

◆語ろう会 in はるサポ

11日(土) 13~15時

自立について考えている人、就活中の人、
訓練受講中の人、働き出した人、サポステ
を利用している方ならどなたでも参加OK!



◆はるサポファーム農作業

毎週土曜日

9時30分サポステ集合、

10時、現地集合も大歓迎!

10~12時

畑で農作業、みんなでおいしい野菜を作り
ましょう♪体力を試せますよ!

コミュニケーション



◆伝えたいことを伝える方法

3日(金) 13~16時

伝えたいことを伝えたい人にどう伝え
たら良いのでしょうか?

気になるあなたはぜひご参加下さい!

就労体験



◆ポスティング

3月31日(火)、4月1日(水)、2日(木)、
21日(火)、22日(水)、23日(木)
13~16時

フリーペーパーをお届けする作業です。
みんなで一緒にやりましょう。

※2(木)、23(木)は予備日です。

◆内職作業

8日(水) 9日(木)、10日(金)、
9時30分集合、10~13時

内職場内作業です。都合により日時変更
する場合があります。

就職活動に役立つ!!

◆応募書類作成セミナー

30日(木) 13~15時

志望動機や自己PRなど、自分の強みを
上手に書くコツをつかもう!

応募先求人と応募書類をご持参下さい。



【お申込み・お問い合わせ】

春日井市中央通1丁目88番地 駅前第3共同ビル4階(JR中央線 春日井駅北口 徒歩すぐ)
春日井若者サポートステーション(受託団体:特定非営利活動法人ワーカーズコープ)

TEL 0568-37-1583 FAX 0568-37-1585

URL <http://harusapo.roukyou.gr.jp> Eメール harusapo@roukyou.gr.jp