

# ♪ 5/14(日) 第35回 ワイワイカーニバル in 落合公園 はるサポ参加♪

昨年に引き続き、今年も『大きな紙相撲をみんなでトントン!』

『折り紙の紙相撲を折ってトントン!』やカ士以外のキャラクターの大きな紙相撲も参戦させようと、ただいま鋭意製作中!

つきまして、大きい紙相撲の製作スタッフや当日の運営スタッフを募集いたします。

子ども好きな方、お祭り好きな方、ものづくりが好きな方どうぞ気軽にご参加ください。

気になる方やどうしようかなあという方は、まずは話や説明だけでもどうでしょうか?

参加希望や詳細を知りたい方は、下記の連絡先か、支援員に直接連絡してください。



## ◆ はるサポでの様々な支援内容について

1. 面談を通しての支援 (面談: 1回およそ1時間)  
あなたの希望や悩み、困っていることについてお聴きし、支援員と一緒に振り返りながら解決を目指していきます (これが基本の支援となります)
2. 各コースのプログラムを通しての支援 (基本支援の面談とセットで行います)  
○ 仕事力強化コース... 仕事に就くうえで身につけておきたいことを強化するコース  
○ 人間関係構築コース... 仕事に就くうえで他の人との関係を築くことを目指すコース  
○ 就労準備コース... 仕事に就くうえでその準備として実際に仕事を経験していくコース  
※ 詳細は<裏面>をご確認下さい
3. 応募活動への支援  
書類の作成と添削、面接の練習など



## はるサポブログ



最新情報は、はるサポホームページから。フェイスブックやアメブロもやっています。

## 【お申込み・お問い合わせ】

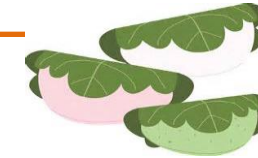
春日井市中央通1丁目88番地 駅前第3共同ビル4階(JR中央線 春日井駅北口 徒歩すぐ)  
春日井若者サポートステーション(受託団体: 特定非営利活動法人ワーカーズコープ)  
TEL 0568-37-1583 FAX 0568-37-1585 火曜~土曜 10時~17時  
URL <http://harusapo.roukyou.gr.jp> Eメール [harusapo@roukyou.gr.jp](mailto:harusapo@roukyou.gr.jp)

※ 『はるサポたより』をEメールかFAXで欲しい方は、上記の連絡先にご一報ください。

# はるサポたより



(厚生労働省認定事業 受託団体 特定非営利活動法人 ワーカーズコープ)



## 5月 はるサポスケジュール

|     |   |                                |
|-----|---|--------------------------------|
| 1日  | 月 | 休館日                            |
| 2日  | 火 | 通常相談                           |
| 3日  | 水 | 休館日 -憲法記念日-                    |
| 4日  | 木 | 休館日 -みどりの日-                    |
| 5日  | 金 | 休館日 -こどもの日-                    |
| 6日  | 土 | 通常相談・農作業・DVD鑑賞<人間関係の構築I>       |
| 7日  | 日 | 休館日                            |
| 8日  | 月 | 休館日                            |
| 9日  | 火 | 通常相談・メンタル相談                    |
| 10日 | 水 | 通常相談・社会性ゲーム<仕事力強化①>            |
| 11日 | 木 | 通常相談・春日井 HW 出張相談               |
| 12日 | 金 | 通常相談・PC(ワード)<仕事力強化②>           |
| 13日 | 土 | 通常相談・農作業・アサーション<人間関係の構築II>     |
| 14日 | 日 | ♪ワイワイカーニバル(落合公園)参加♪            |
| 15日 | 月 | 休館日                            |
| 16日 | 火 | 通常相談・ポスティング } ・小牧 HW 出張相談      |
| 17日 | 水 | 通常相談・ポスティング } <就労準備 2-A>       |
| 18日 | 木 | 通常相談・ポスティング }                  |
| 19日 | 金 | 通常相談・PC(エクセル)<仕事力強化③>          |
| 20日 | 土 | 通常相談・農作業・カードソート適職診断<就労準備 3-A>  |
| 21日 | 日 | 休館日                            |
| 22日 | 月 | 休館日                            |
| 23日 | 火 | 通常相談・お便り送付準備作業・仕事力発見<就労準備 3-B> |
| 24日 | 水 | 通常相談・内職市場 } <就労準備 2-B>         |
| 25日 | 木 | 通常相談・内職市場 } ・春日井 HW 出張相談       |
| 26日 | 金 | 通常相談・内職市場 }                    |
| 27日 | 土 | 通常相談・農作業・メンタル相談                |
| 28日 | 日 | 休館日                            |
| 29日 | 月 | 休館日                            |
| 30日 | 火 | 通常相談・コミュニケーション<人間関係の構築III>     |
| 31日 | 水 | 通常相談                           |

※ 就労準備コース①の所内作業は、可能であれば月の前半で行って下さい。  
※ 各種相談、セミナーは基本無料です。お気軽にお問合せ下さい。

## 2017年 5月号

### 出張相談

#### ◆小牧市役所

(事前にご予約下さい!)

5月16日(火)

時間: 13:00~16:00

場所: 小牧市役所本庁舎  
2階・第2相談室

#### ◆春日井ハローワーク

(予約不要です!)

5月11日(木)、25日(木)

時間: 10:00~16:00

場所: ハローワーク春日井  
2階会議室

#### ◆メンタル相談◆

5月 9日(火)

5月 27日(土)

時間: 13:00~16:00

(相談: 1回およそ1時間)

場所: はるサポ

各コース内に記入されているプログラムがセットとなっております、可能な限り全ての出席をお願いします。複数名でグループワークを行えるような取り組みとなっておりますので、どうぞ奮ってご参加下さい。

◆仕事力強化コース・・・仕事に就くうえで身につけておきたいことを確認するコース【①～③】

① 社会性ゲーム 5/10(水) ② PC(ワード) 5/12(金) ③ PC(エクセル) 5/19(金)

◆人間関係構築コース・・・他の人との関係を築くことを目指すコース【Ⅰ～Ⅲ】

Ⅰ DVD鑑賞 5/6(土) Ⅱ アサーション 5/13(土) Ⅲ コミュニケーション 5/30(火)

◆就労準備コース・・・実際に仕事を体験していくコース【1 と 2の A または B と 3の A または B】

- 1 所内作業（1回以上）＜予約指定可＞ ※ 所内作業は開館時間内（10～16時）に作業を行います。作業時間は2時間以上を目安に何時間でも良いです。
- 2-A ポスティング 5/16(火)～5/18(木)(3日間) or 2-B 内職市場 5/24(水)～5/26(金)(3日間)
- 3-A カードソート適職診断 5/20(土) or 3-B 仕事力発見 5/23(火)

上記について初回の方は、基本全てセットとしての受講となります。



◆お便り送付準備作業

5月23日(火) 時間：10時～12時  
郵送物の準備作業をおこないます。主に、封筒への宛名ラベル貼り、封入物の折り、セロハンテープでの封入作業を行います。

◆農作業体験

毎週土曜日  
はるサポ集合：9時半／高蔵寺駅南口：10時  
時間：10時～12時  
場所：高蔵寺玉野地区



汚れてもいい服装、靴、飲料水、タオル等を持参して下さい。

インフォメーション

◆職場見学・体験・実習

すぐ働くことに迷いや自信のなさを感じていれば、こうしたプログラムも活用してみましょう。  
(※詳細はスタッフまで)

就労準備コース

1 所内作業

所内で好きな日程、好きな時間で何時間でも作業ができます。(基本2時間以上  
まずは「仕事をする」ことに慣れましょう。

2-A ポスティング

5月16日(火)、17日(水)、18日(木)  
※ 18日は予備日、16日～17日で終える  
ことができれば、はるサポのチラシの配布。  
時間：9時半 集合 ～12時半頃解散  
フリーペーパーをお届けする作業です。チラシの挟み込みもあります。  
みんなで一緒に楽しくやりましょう。



又は

2-B 内職作業

5月24日(水)、25日(木)、26日(金)  
時間：9時半 集合 ～13時半頃解散  
内職場内作業です。都合により日時変更、及び中止する場合があります。その場合、はるサポ内での軽作業に切り替えます。  
内職市場内でスリッパが必要となります。忘れずに持参して下さい。

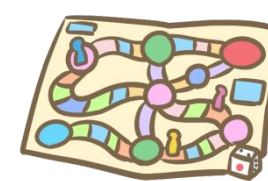


♪5月のセミナー・イベントのお知らせ♪  
参加申し込みは事前にスタッフと相談してください！  
(事前予約制です)

仕事力強化コース

① 社会性ゲーム

5月10日(水)  
時間：10時～12時  
すごろく式のゲームをしてあなたの社会性をチェック！  
楽しみながら自己認識を深めよう。



② パソコン(ワード)

5月12日(金)  
時間：10時～12時  
仕事で使う、役に立つ！  
基本機能を学習します。  
何回でも受けることができます。

③ パソコン(エクセル)

5月19日(金)  
時間：10時～12時  
仕事で使う、役に立つ！  
基本機能を学習します。  
何回でも受けることができます。



各コース内の  
セミナー詳細内容

人間関係構築コース

Ⅰ DVD鑑賞

5月6日(土)  
時間：13時半～15時  
DVDや動画を見て、聞いて、  
感じたことを伝えましょう。

Ⅱ アサーション

5月13日(土)  
時間：13時半～16時  
「アサーション」とは、  
自分も相手も尊重しながら  
コミュニケーションを  
とっていく方法のこと



Ⅲ コミュニケーション

5月30日(火)  
時間：13時半～16時  
コミュニケーションの「ツール」を使  
ってグループワークをします。

3-A カードソート適職診断

5月20日(土)  
時間：13時半～16時  
自分の適職ってなんだろう？  
知りたい人は多いよね。  
カードを使って、客観的に  
適職の診断ができます。

3-B 仕事力発見

5月23日(火)  
時間：13時半～14時40分  
自分の強みを知る・発見する。  
「自分にはどんなことが向いているのだろうか？」  
「自分の強みを活かせる仕事って何があるかな？」  
そんなことを知り、発見する内容になっています。

