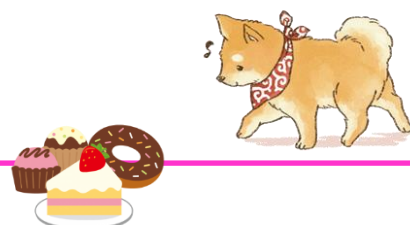


☆新任挨拶

支援員 小林 昌美

皆さん、初めまして。4月19日から支援員としてお仕事させて頂くことになりました小林です。週に2回の非常勤ではありますが、お会いした皆さんに「小林さんに会うと元気になるなあ」と言ってもらえるような関係性が作れたらいいなと思っています。皆さんと共に【皆さんが快適に過ごし、次に進みたくなるような準備のできる場所】そんな環境作りをしていけたら嬉しいです。宜しくお願い致します！



インフォメーション

◆職場見学・体験 説明会

5月16日(水)

時間：13時半～16時

すぐ働くことに迷いや自信のなさを感じていれば、『職場見学・体験』をしてみましょう。『職場見学・体験』の実施に際して、説明会を開催します。自分の職に対する知識の向上や、実際の職場を肌で感じてみる良い機会です、まず説明会だけでも参加してみましょう。



はるサポブログ

最新情報は、はるサポホームページから。フェイスブックやアメブロもやっています。



春サポ facebook

【お申込み・お問い合わせ】

春日井市中央通1丁目88番地 駅前第3共同ビル4階(JR中央線 春日井駅北口 徒歩すぐ)
春日井若者サポートステーション(受託団体:特定非営利活動法人ワーカーズコープ)
TEL 0568-37-1583 FAX 0568-37-1585 火曜～土曜 10時～17時
URL <http://harusapo.roukyou.gr.jp> Eメール harusapo@roukyou.gr.jp

※ 『はるサポたより』をEメールかFAXで欲しい方は、上記の連絡先にご一報ください。

はるサポたより

(厚生労働省認定事業 受託団体 特定非営利活動法人 ワーカーズコープ)



5月 はるサポスケジュール

1日	火	通常相談
2日	水	通常相談・レクリエーション
3日	木	休館日 — 憲法記念日 —
4日	金	休館日 — みどりの日 —
5日	土	休館日 — こどもの日 —
6日	日	休館日
7日	月	休館日
8日	火	通常相談・ポスティング
9日	水	通常相談・ポスティング
10日	木	通常相談・ポスティング・HW 春日井出張相談
11日	金	通常相談・PC(ワード)
12日	土	通常相談・農作業体験・レクリエーション
13日	日	休館日 ♪わいわいカーニバル(落合公園)♪
14日	月	休館日
15日	火	通常相談・小牧市出張相談
16日	水	通常相談・職場見学、体験説明会
17日	木	通常相談・PC(エクセル)
18日	金	通常相談・HW 見学会
19日	土	通常相談・農作業体験
20日	日	休館日
21日	月	休館日
22日	火	通常相談・お便り送付準備作業
23日	水	通常相談・内職市場
24日	木	通常相談・内職市場・HW 春日井出張相談
25日	金	通常相談・内職市場
26日	土	通常相談・農作業体験・はじめての一步
27日	日	休館日
28日	月	休館日
29日	火	通常相談
30日	水	通常相談・コミュニケーション
31日	木	通常相談

2018年5月号

出張相談

◆小牧市役所

(事前にご予約下さい!)

5月15日(火)

時間：13:00～16:00

場所：小牧市役所本庁舎

2階・第2相談室

(予約がない場合は中止)

◆ハローワーク春日井

(予約不要です!)

5月10日(木)、24日(木)

時間：10:00～16:00

場所：ハローワーク春日井

2階会議室

◆メンタル相談◆

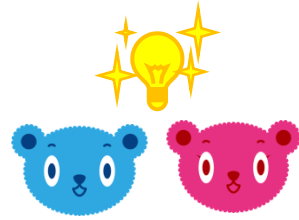
予約の際に『メンタル相談を受けたい』旨をお伝えして頂ければ、対応させていただきます



※ 内職市場参加を予定されている方は、事前に所内作業を行って下さい。

※ 各種相談、プログラムは基本無料です。お気軽にお問合せ下さい。

プログラム詳細内容



♪5月のプログラム・イベントのお知らせ♪ 参加申し込みは事前にスタッフと相談してください！ (事前予約制です)



◆レクリエーション(わいわいカーニバル準備作業)

5月2日(水)、12日(土) 時間: 14時集合 ~ 17時頃解散

来月、5/13(日) 落合公園 わいわいカーニバルで出店する『紙相撲に挑戦しよう!』で使用する大きなダンボールカスをみんなで楽しく制作しましょう。いろんなアイデアも募集中!

※参加できる日だけでもOKです、気軽にご参加下さい。

◆みんなでコミュニケーション

5月30日(水) 時間: 13時半~16時

コミュニケーションの“ツール”を使ってグループワークをします。人間関係で大切な事って何だろう? 人との距離を近づけるにはどんなことが必要だろう? みんなで一緒に考えたり、ゲーム形式で学んでみよう。



◆はじめの一步



5月26日(土) 時間: 13時半 ~ 16時

これから就職活動を始めたいけど、やっていけるか自信がない方におススメです。自分が思っているネガティブな部分をポジティブに変えてみたり、参加者でグループワークに取り組むなど、これからの就職活動にまだ自信が持てない方のためのプログラムです。さあ、一緒に「はじめの一步」を踏み出しましょう。

※自信を持ちたい方、一步を踏み出したい方の応募、お待ちしております。

◆ポスティング

5月8日(火)、9日(水)、10日(木)

時間: 9時半 集合 ~ 12時半 頃解散

フリーペーパーをお届けする作業です。チラシの挟み込みもあります。みんなで一緒に楽しくやりましょう。

※10日は予備日、8日~9日で終わることができれば、10日にはるサボのチラシの配布を行います。



◆内職市場



5月23日(水)、24日(木)、25日(金)

時間: 9時半 集合 ~ 13時半 頃解散

内職場内作業です。都合により日時変更、及び中止する場合があります。その場合、はるサボ内での軽作業に切り替えます。内職市場内でスリッパが必要となります。忘れずに持参して下さい。

※内職市場参加を予定されている方は、事前に所内作業を行って下さい。

◆パソコン(ワード)

5月11日(金)

時間: 10時 ~ 12時

仕事で使う、役に立つ! ワードの基本機能を学習します。何回でも受けることができます。



※面談の際に事前にお伝えいただければ、個人のレベルに応じて、タイピング練習、案内文の作成、チラシの作成等の個人対応も可能な限り対応させていただきます。

◆HW 見学会 ※定員2名まで!

5月18日(金)

時間: 13時集合~16時頃解散

ハローワークへ行ったことがない方、ハローワークって何をどうすれば良いの? なんとなく行くのは気が引ける...等々の方々へおススメのプログラム。ハローワークの職員の方から求人の現状の説明、求人側が採用したいと思う人とは、ハローワークへの登録など盛り沢山の内容となっています。

※登録される方は、事前に登録用紙への記入をお願いします。その旨を支援員にお伝え下さい。



◆パソコン(エクセル)

5月17日(木)

時間: 10時 ~ 12時

仕事で使う、役に立つ! エクセルの基本機能を学習します。何回でも受けることができます。



※中級編もございます、まずは基礎編を受講下さい。面談の際に事前にお伝えいただければ、個人対応も可能な限り対応させていただきます。

◆所内作業

所内で好きな日程、好きな時間で何時間でも作業ができます。(基本2時間以上) まずは「仕事をする」ことに慣れましょう。

時間を計って作業をすることで、自身の作業性を見つめ直す機会にもなりますよ。

◆お便り送付準備作業

5月22日(火)

時間: 10時 ~ 12時

郵送物の準備作業をおこないます。主に、封筒への宛名ラベル貼り、封入物の折り、セロハンテープでの封入作業を行います。



◆農作業体験

毎週土曜日

はるサボ集合: 9時半 / 高蔵寺駅南口: 10時
時間: 10時 ~ 12時
場所: 高蔵寺玉野地区



※汚れてもいい服装、靴、飲料水、タオル等を持参して下さい。