



統括コーディネーター 桑村 誠

～ 異動のお伝えとお礼 ～

今まで私は、はるサポの支援員として約3年間働いてきました。この度、いちのみやサポステに異動して働くこととなりました。今までははるサポで出会い、様々な方と縁を持たせていただきに感謝致します。私はいちのみやサポステに異動となりますが、今後とも継続してはるサポを宜しくお願い致します。又、はるサポにもちょくちょく来ますので、その際は又よろしくお願い致します。



インフォメーション

◆職場見学・体験 説明会

6月15日(金)

時間：13時半～16時

すぐ働くことに迷いや自信のなさを感じていれば、『職場見学・体験』をしてみましょう。『職場見学・体験』の実施に際して、説明会を開催します。自分の職に対する知識の向上や、実際の職場を肌で感じてみる良い機会です、まず説明会だけでも参加してみましょう。



はるサポブログ

最新情報は、はるサポホームページから。フェイスブックやアメブロもやっています。



【お申込み・お問い合わせ】

春日井市中央通1丁目88番地 駅前第3共同ビル4階(JR中央線 春日井駅北口 徒歩すぐ)
春日井若者サポートステーション(受託団体:特定非営利活動法人ワーカーズコープ)
TEL 0568-37-1583 FAX 0568-37-1585 火曜～土曜 10時～17時
URL <http://harusapo.roukyou.gr.jp> Eメール harusapo@roukyou.gr.jp

※ 『はるサポたより』をEメールかFAXで欲しい方は、上記の連絡先にご一報ください。

はるサポたより

(厚生労働省認定事業 受託団体:特定非営利活動法人ワーカーズコープ)



6月 はるサポスケジュール

2018年6月号

1日	金	通常相談
2日	土	通常相談・農作業体験
3日	日	休館日
4日	月	休館日
5日	火	通常相談
6日	水	通常相談
7日	木	通常相談・仕事力発見
8日	金	通常相談
9日	土	通常相談・農作業体験
10日	日	休館日
11日	月	休館日
12日	火	通常相談・ポスティング
13日	水	通常相談・ポスティング
14日	木	通常相談・ポスティング・HW 春日井出張相談
15日	金	通常相談・職場見学、体験説明会
16日	土	通常相談・農作業体験
17日	日	休館日
18日	月	休館日
19日	火	通常相談・小牧市出張相談
20日	水	通常相談・内職市場
21日	木	通常相談・内職市場
22日	金	通常相談・内職市場
23日	土	通常相談・農作業体験
24日	日	休館日
25日	月	休館日
26日	火	通常相談・お便り送付準備作業
27日	水	通常相談
28日	木	通常相談・HW 春日井出張相談
29日	金	通常相談
30日	土	通常相談・農作業体験

出張相談

◆小牧市役所

(事前にご予約下さい!)

6月19日(火)

時間：13:00～16:00

場所：小牧市役所本庁舎

2階・第2相談室

(予約がない場合は中止)

◆ハローワーク春日井

(予約不要です!)

6月14日(木)、28日(木)

時間：10:00～16:00

場所：ハローワーク春日井

2階会議室

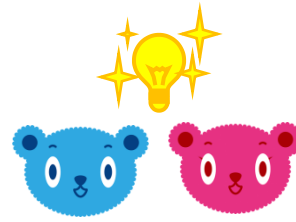
◆メンタル相談◆

予約の際に『メンタル相談を受けたい』旨をお伝えして頂ければ、対応させていただきます



※ 内職市場参加を予定されている方は、事前に所内作業を行って下さい。
※ 各種相談、プログラムは基本無料です。お気軽にお問い合わせ下さい。

プログラム詳細内容



♪6月のプログラム・イベントのお知らせ♪ 参加申し込みは事前にスタッフと相談してください！ (事前予約制です)

◆はるサポでの様々な支援内容について

1. 面談を通しての支援 (面談：1回1時間)
あなたの希望や悩み、困っていることについて聴き、支援員と一緒に振り返りながら解決を目指していきます (これが基本の支援となります)
2. セミナーを通しての支援 (基本支援の面談とセットで行います)
 - 人間関係作り
コミュニケーション能力の向上、人に自分の思いを伝えるアサーション、DVD鑑賞会
 - メンタル力の強化
ストレスへの対応力向上、認知行動療法での自己分析と対応
 - 社会人としての常識や教養を身につける
一般常識、マナー講座
 - 仕事をする上で求められる能力の向上
社会人基礎力、社会性テスト、作業性テスト
3. ジョブトレーニングと職場体験
 - 仕事の感覚を身につけ、就職への自信につなげていきます
所内作業、内職、ポスティング、ボランティア活動(開催時期有り)、職場見学・体験等
4. 応募活動への支援
ハローワークへの同行支援、書類の作成と添削、面接の練習等も行っています。

◆ポスティング

6月12日(火)、13日(水)、14日(木)
時間：9時半 集合 ～ 12時半 頃解散

フリーペーパーをお届けする作業です。
チラシの挟み込みもあります。
みんなで一緒に楽しくやりましょう。

※14日は予備日、12日～13日で終わることが
できれば、14日にはるサポのチラシの配布を行います。



◆内職市場

6月20日(水)、21日(木)、22日(金)

時間：9時半 集合 ～ 13時半 頃解散

内職場内作業です。都合により日時変更、
及び中止する場合があります。その場合、
はるサポ内での軽作業に切り替えます。
内職市場内でスリッパが必要となります。
忘れずに持参して下さい。

※内職市場参加を予定されている方は、
事前に所内作業を行って下さい。

◆仕事力発見

6月7日(木)
時間：10時～12時

自分の強みを知る、発見する！
「自分にはどんなことが向いているのだろうか？」
「自分の強みを活かせる仕事って何があるかな？」
自分について考えてみよう。



◆カードソート適職診断

自分の適職ってなんだろう？
知りたい人は多いよね。
カードを使って、客観的に
適職の診断ができます。

※面談予約時に「カードソート適職診
断」を受けたい旨をお伝えください。

◆パソコン(ワード)、パソコン(エクセル)

仕事で使う、役に立つ！
ワードやエクセルの基本機能を学習します。
何回でも受けることができます。

※面談の際に事前にお伝えいただければ、
個人のレベルに応じて、タイピング練習、
案内文の作成、チラシの作成等の個人対応
も可能な限り対応させていただきます。



◆所内作業

所内で好きな日程、好きな時間で何時間
でも作業ができます。(基本2時間以上)
まずは「仕事をする」ことに慣れましょう。

時間を計って作業をすることで、自身の
作業性を見つめ直す機会にもなりますよ。

◆お便り送付準備作業

6月26日(火)

時間：10時～12時

郵送物の準備作業をおこないます。
主に、封筒への宛名ラベル貼り、
封入物の折り、セロハンテープでの
封入作業を行います。

◆農作業体験

毎週土曜日

はるサポ集合：9時半／高蔵寺駅南口：10時
時間：10時～12時
場所：高蔵寺玉野地区

※汚れてもいい服装、靴、飲料水、タオル等
を持参して下さい。

