

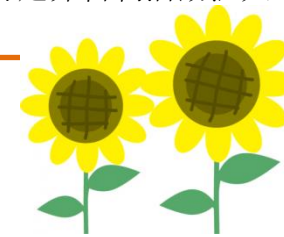
## ◆ はるサポでの様々な支援内容について

1. 面談を通しての支援（面談：1回1時間）  
あなたの希望や悩み、困っていることについて聴き、支援員と一緒に振り返りながら解決を目指していきます（これが基本の支援となります）
2. セミナーを通しての支援（基本支援の面談とセットで行います）
  - 人間関係作り  
コミュニケーション能力の向上、人に自分の思いを伝えるアサーション、DVD鑑賞会
  - メンタル力の強化  
ストレスへの対応力向上、認知行動療法での自己分析と対応
  - 社会人としての常識や教養を身につける  
一般常識、マナー講座
  - 仕事をする上で求められる能力の向上  
社会人基礎力、社会性テスト、作業性テスト
3. ジョブトレーニングと職場体験  
○ 仕事の感覚を身につけ、就職への自信につなげていきます  
所内作業、内職、ポスティング、ボランティア活動(開催時期有り)、職場見学・体験等
4. 応募活動への支援  
ハローワークへの同行支援、書類の作成と添削、面接の練習等も行っています。



# はるサポたより

(厚生労働省認定事業 受託団体：特定非営利活動法人ワーカーズコープ)



## 7月 はるサポスケジュール

## 2018年 7月号

1日	日	休館日
2日	月	休館日
3日	火	通常相談
4日	水	通常相談
5日	木	通常相談
6日	金	通常相談・1分間スピーチ
7日	土	通常相談・農作業体験
8日	日	休館日
9日	月	休館日
10日	火	通常相談・ポスティング
11日	水	通常相談・ポスティング
12日	木	通常相談・ポスティング・コミュチャレ・HW出張相談
13日	金	通常相談・ボランティア活動
14日	土	通常相談・農作業体験
15日	日	休館日
16日	月	休館日 ー 海の日 ー
17日	火	通常相談・小牧市出張相談
18日	水	通常相談・内職市場
19日	木	通常相談・内職市場
20日	金	通常相談
21日	土	通常相談・野口の郷ふれあい祭り
22日	日	休館日
23日	月	休館日
24日	火	通常相談・お便り送付準備作業
25日	水	通常相談
26日	木	通常相談・HW春日井出張相談
27日	金	通常相談・職場見学、体験説明会
28日	土	通常相談・農作業体験
29日	日	休館日
30日	月	休館日
31日	火	通常相談

### 出張相談

#### ◆小牧市役所

(事前にご予約下さい!)

7月17日(火)

時間：13:00~16:00

場所：小牧市役所本庁舎

2階・第2相談室

(予約がない場合は中止)

#### ◆ハローワーク春日井

(予約不要です!)

7月12日(木)、26日(木)

時間：10:00~16:00

場所：ハローワーク春日井

2階会議室

#### ◆メンタル相談◆

予約の際に『メンタル相談を受けたい』旨をお伝えして頂ければ、対応させていただきます



### インフォメーション

#### ◆職場見学・体験 説明会

7月27日(金)

時間：13時半～16時



すぐ働くことに迷いや自信のなさを感じていれば、『職場見学・体験』をしてみましょう。  
『職場見学・体験』の実施に際して、説明会を開催します。自分の職に対する知識の向上や、実際の職場を肌で感じてみる良い機会です、まず説明会だけでも参加してみましょう。



#### はるサポブログ



最新情報は、はるサポホームページから。フェイスブックやアメブロもやっています。



#### 【お申込み・お問い合わせ】

春日井市中央通1丁目88番地 駅前第3共同ビル4階(JR中央線 春日井駅北口 徒歩すぐ)

春日井若者サポートステーション(受託団体:特定非営利活動法人ワーカーズコープ)

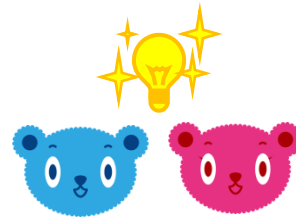
TEL 0568-37-1583 FAX 0568-37-1585 火曜～土曜 10時～17時

URL <http://harusapo.roukyou.gr.jp> Eメール [harusapo@roukyou.gr.jp](mailto:harusapo@roukyou.gr.jp)

※ 『はるサポたより』をEメールかFAXで欲しい方は、上記の連絡先にご一報ください。

※ 内職市場参加を予定されている方は、事前に所内作業を行って下さい。  
※ 各種相談、プログラムは基本無料です。お気軽にお問合せ下さい。

## プログラム詳細内容



## ♪7月のプログラム・イベントのお知らせ♪ 参加申し込みは事前にスタッフと相談してください！ (事前予約制です)

### ◆コミュチャレ

7月12日(木) 時間：13時半～16時

外部講師の方から学ぶ『コミュニケーション』の講座。  
自分の考えや思いが伝わりづらい、伝えづらい方や、人の考えや思いを汲み取りづらい方におススメの内容となっています。また、コミュニケーション能力をよりUPさせたい方も是非ご参加ください。レッツチャレンジ！

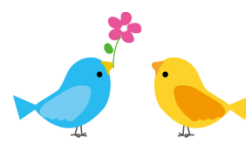
※8月2日(木)にも同じ講師の方に7月とは違う内容で開講していただく予定です。



### ◆地域ボランティア活動

7月13日(金) 時間：10時～12時

集合場所：春日井若者サポートステーション  
集合時間 9:30 解散時間 12:30(予定)



今回は弥生集会所の高齢者の方々の『いきいきサロン』の見学を行います。今後は運営のお手伝い、公園の清掃活動などを予定。小牧市民祭りのボランティアなども検討しております。

### ◆野口の郷ふれあい祭りボランティア

7月21日(土) 10:00～15:00

集合場所：春日井若者サポートステーション

集合時間 9:20

解散時間 16:00(予定)

内容：ポップコーン作り、ヨーヨー・ボール釣り、お絵かきなどの運営を予定。



### ◆ポスティング

7月10日(火)、11日(水)、12日(木)

時間：9時半 集合～12時半 頃解散

フリーペーパーをお届けする作業です。  
チラシの挟み込みもあります。  
みんなで一緒に楽しくやりましょう。

※12日は、10日～11日に雨が降った場合の予備日。



### ◆内職市場

7月18日(水)、19日(木)

時間：9時半 集合～13時半 頃解散

内職場内作業です。都合により日時変更、及び中止する場合があります。その場合、はるサボ内での軽作業に切り替えます。内職市場内でスリッパが必要となります。忘れずに持参して下さい。

※内職市場参加を予定されている方は、事前に所内作業を行って下さい。



### ◆1分間スピーチ

7月6日(金)

時間：10時～12時

自分のことを伝える練習をします。  
これは、面接ではとても重要なポイント！  
「自分のことをどう伝えたらいいかわからない。」  
「自分のことを上手く伝えるコツを知りたい。」  
この講座を受けると、自分に自信がつかますよ。



### ◆カードソート適職診断

自分の適職ってなんだろう？  
知りたい人は多いよね。  
カードを使って、客観的に  
適職の診断ができます。

※面談予約時に「カードソート適職診断」を受けたい旨をお伝えください。

### ◆パソコン(ワード)、パソコン(エクセル)

仕事で使う、役に立つ！  
ワードやエクセルの基本機能を学習します。  
何回でも受けることができます。

※面談の際に事前にお伝えいただければ、個人のレベルに応じて、タイピング練習、案内文の作成、チラシの作成等の個人対応も可能な限り対応させていただきます。



### ◆所内作業

所内で好きな日程、好きな時間で何時間でも作業ができます。(基本2時間以上)  
まずは「仕事をする」ことに慣れましょう。

時間を計って作業をすることで、自身の作業性を見つめ直す機会にもなりますよ。



### ◆お便り送付準備作業

7月24日(火)

時間：10時～12時

郵送物の準備作業をおこないます。  
主に、封筒への宛名ラベル貼り、封入物の折り、セロハンテープでの封入作業を行います。



### ◆農作業体験

毎週土曜日

はるサボ集合：9時半/高蔵寺駅南口：10時  
時間：10時～12時  
場所：高蔵寺玉野地区

※汚れてもいい服装、靴、飲料水、タオル等を持参して下さい。

